



# Essa é a Régua Vibratória FTR

**Quer saber** o que ela pode  
fazer pelo seu **trabalho?**

1) Vídeo

2) Depoimentos de **clientes** que recomendam a Finiti

3) Confira alguns clientes que já possuem a **Réguia Vibratória FTT**

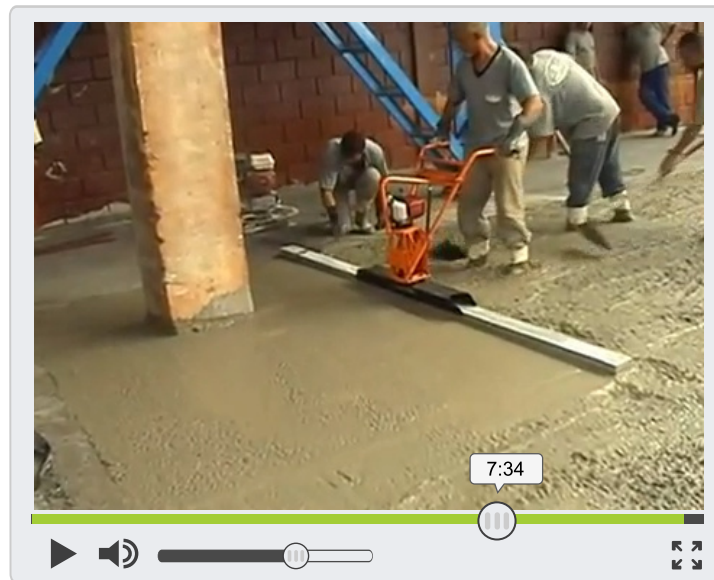
4) **Benefícios** que a Réguia Vibratória FTT pode trazer

5) Especificações **técnicas**



## 1) Vídeo (visite nosso canal no Youtube: TV FINITI)

clique na imagem para assistir ao vídeo.





## 2) Depoimentos de clientes que recomendam a Finiti.

Veja os depoimentos de alguns de nossos clientes que recomenda a Finiti para todos.

"As Acabadoras de Piso FT 36 e FT 46 Finiti são as melhores do mercado. O fato das máquinas serem um pouco mais pesadas que máquinas de qualquer outro fabricante facilitam no acabamento dando um resultado muito melhor no piso polido. Além disso, as máquina possuem uma ótima relação de manutenção preventiva e eventual corretiva, pois as peças de reposição são fáceis de serem encontradas no mercado".

**Francisco Ribolli - Perfect Pisos**

"Eu consegui lixar (desbastar) com a Politriz de Piso FP-6 Finiti cerca de 200 m2 de piso de granilite por dia usando um diamantado tipo cubo GR 36 próprio para granilite / granitina. Estou muito satisfeito com o desempenho da máquina".

**Claudinei Santo Teixeira - São José do Rio Preto - SP**





### 3) Confira alguns clientes que já possuem a Régua Vibratória FTR

---

Empresa: STANG CONSTRUTORA E SERVIÇOS

Contato: Ivo Foss / Marcos Stang

Localidade: Nova Esperança do Sudoeste - PR

Empresa: DMA PISOS

Contato: ARILDO

Localidade: CURITIBA - PR

Empresa: CECCONET CONSTRUÇÕES

Contato: VOLMIR CECCONET

Localidade: Arvorezinha - RS





#### 4) Benefícios que a compra da Régua Vibratória FTR pode trazer:

- 1) Máquina Totalmente produzida em Torno CNC à Laser
- 2) Leveza no trabalho: Máquina desliza sobre a superfície do concreto. Dispensa o uso de guias para o apoio da máquina.
- 3) Perfil Extrusado. Extrusão é um processo que deixa o perfil mais resistente
- 4) Dois pontos de Amortecimento
- 5) Guidom alinhado com Altura de um operador com estatura média
- 6) Trabalha com perfil de alumínio a partir de 1 m até 3 metros.
- 7) Fácil retirada e instalação do perfil de alumínio





## 5) Especificações técnicas

Peso do corpo - sem perfil de alumínio: 10 kg

Peso do perfil de alumínio de 3 metros: 6 kg

Peso Total da máquina com perfil de 3 metros: 16 kg

Perfil de Alumínio: Laminado / Alumínio Naval

Disponíveis com perfis (Lâminas) de alumínio nos tamanhos: A partir de 1,5 até 3 metros de comprimento

Dimensões do perfil (Lâmina) de alumínio: 15 cm (largura) x 10 cm (altura)

Motor: Motor à gasolina - 4 Tempos - Honda - Potência: 1.6 HP

Motor à gasolina - 2 Tempos - Dakimaq - Potência: 1.6 HP

Perfil em "L": aumento da resistência e melhor deslizamento na superfície do piso de concreto





**WWW.FINITI.COM.BR**

**Finiti – Equipamentos Para Construção**

Rua Francisco Prizon, 362 - Distrito Industrial 3  
Sertãozinho - SP | CEP 14.175-332

**CONTATE A FINITI**

 [finiti@finiti.com.br](mailto:finiti@finiti.com.br)

 **55 (16) 3511-0900**



Financie pelo:  **BNDES**  
o banco nacional  
do desenvolvimento